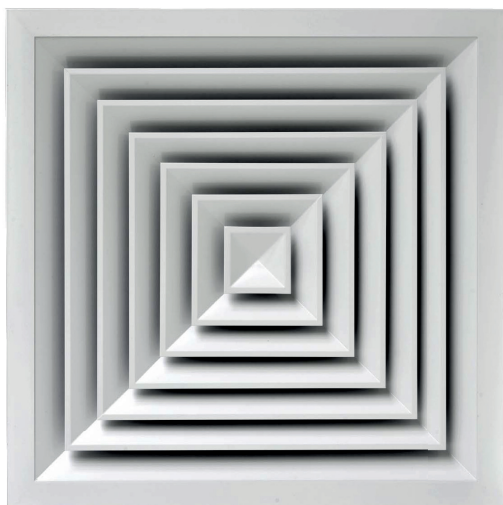
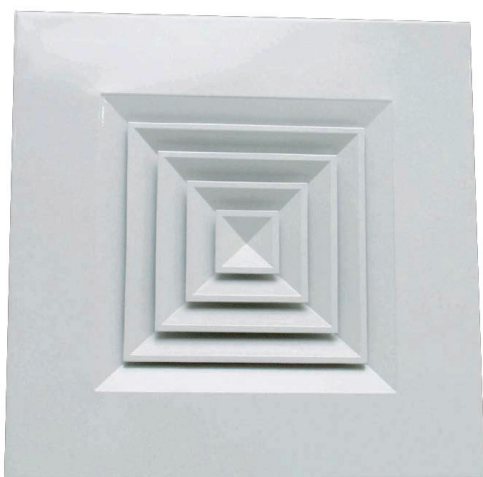


KH



KH-FP



DESCRIPTION

Les diffuseurs **KH** sont des diffuseurs carrés de plafond à 4 directions en tôle d'aluminium peint, ils peuvent être utilisés dans les installations de chauffage, ou de refroidissement des locaux.

Deux versions sont à votre disposition:

- Un diffuseur carré traditionnel : **KH**
- Un diffuseur spécial faux plafond au format des dalles standard 600 x 600 : **KH-FP**.

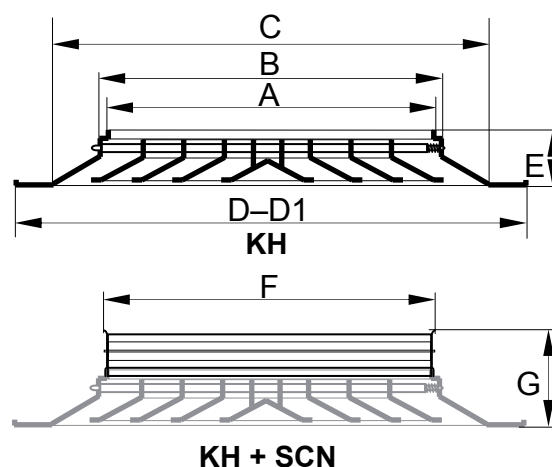
Le corps central de diffusion est démontable pour permettre une installation facile et un nettoyage aisé.

Finition:

- **KH & KH-FP**: peinture laquée blanche **RAL9016**
- **KH-A**: Aluminium anodisé couleur naturel.

DIMENSIONS

	A	B	C	D	D1 (KH-FP)	E	F	G
150 x 150	128	144	244	294	595	50	137	90
225 x 225	203	219	319	369	595	50	212	90
300 x 300	278	294	394	444	595	50	285	90
375 x 375	353	369	469	519	595	50	360	90
450 x 450	428	444	544	594	595	50	435	90
600 x 600	578	594	694	744		50	585	90



Reproduction interdite sans autorisation. Les spécifications techniques sont données sous réserve de modification sans préavis. Photos et illustrations non contractuelles.

ACCESSOIRE :

Registre de réglage SCN

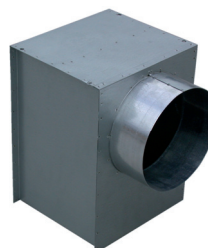
- Registre de réglage à lames opposées.
- Fixation par vis dissimulées dans le col du diffuseur.

Plénums DP

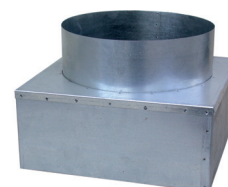
- Raccordement arrière ou latéral
- En tôle d'acier galvanisé nu ou isolé
Fiche technique 1331-03-A



SCN



DP2



DP1

TABLEAU DE SELECTION

MODELE	Vs (m/s)	2,75	3,50	4,00	4,85	5,50	7,00	8,25	9,25	11,00
	P (Pa)	8	13	18	25	32	50	71	97	126
150 x 150	Q (m³/h)	93	118	135	164	186	237	279	313	372
	Lt (m)	0,75	1,21	1,59	2,35	3,02	4,91	6,81	8,58	12,12
	dBa	<20	<20	<20	20	24	32	37	41	46
	Q (m³/h)	192	244	279	339	384	489	576	646	768
225 x 225	Lt (m)	0,81	1,31	1,72	2,54	3,26	5,29	7,35	9,24	13,07
	dBa	<20	<20	<20	25	29	37	42	45	51
	Q (m³/h)	329	418	478	580	657	837	986	1106	1315
	Lt (m)	0,84	1,37	1,79	2,64	3,39	5,51	7,65	9,63	13,62
300 x 300	dBa	<20	<20	22	28	32	40	45	49	54
	Q (m³/h)	506	644	736	892	1012	1288	1518	1702	2024
	Lt (m)	0,88	1,43	1,87	3,33	3,53	5,73	7,97	10,02	14,18
	dBa	<20	21	25	34	35	43	48	51	57
450 x 450	Q (m³/h)	722	919	1050	1273	1443	1837	2165	2428	2887
	Lt (m)	0,91	1,47	1,92	2,83	3,64	5,90	8,21	10,33	14,61
	dBa	<20	23	27	33	37	45	50	54	59
	Q (m³/h)	1271	1618	1849	2242	2542	3236	3813	4276	5085
600 x 600	Lt (m)	0,95	1,54	2,02	2,97	3,82	6,21	8,62	10,85	15,35
	dBa	<20	27	31	37	41	48	53	57	62

Vc : Vitesse au col en m/s

Vs : Vitesse de sortie au soufflage en m/s

P : Perte de charge en Pa

Q : Débit en m³/h

Lt : Portée maxi en m (vitesse terminale 0.25 m/s)

dB(A) : Niveau de puissance sonore Lwa

Reproduction interdite sans autorisation. Les spécifications techniques sont données sous réserve de modification sans préavis. Photos et illustrations non contractuelles.

KLIMA RODACLIM

Zone Industrielle de Saint Mitre – 13400 AUBAGNE – France

Téléphone : 04.42.03.88.65 – Fax : 04.42.03.51.59

SAS au capital de 90 000 € - SIRET 393 204 342 00025